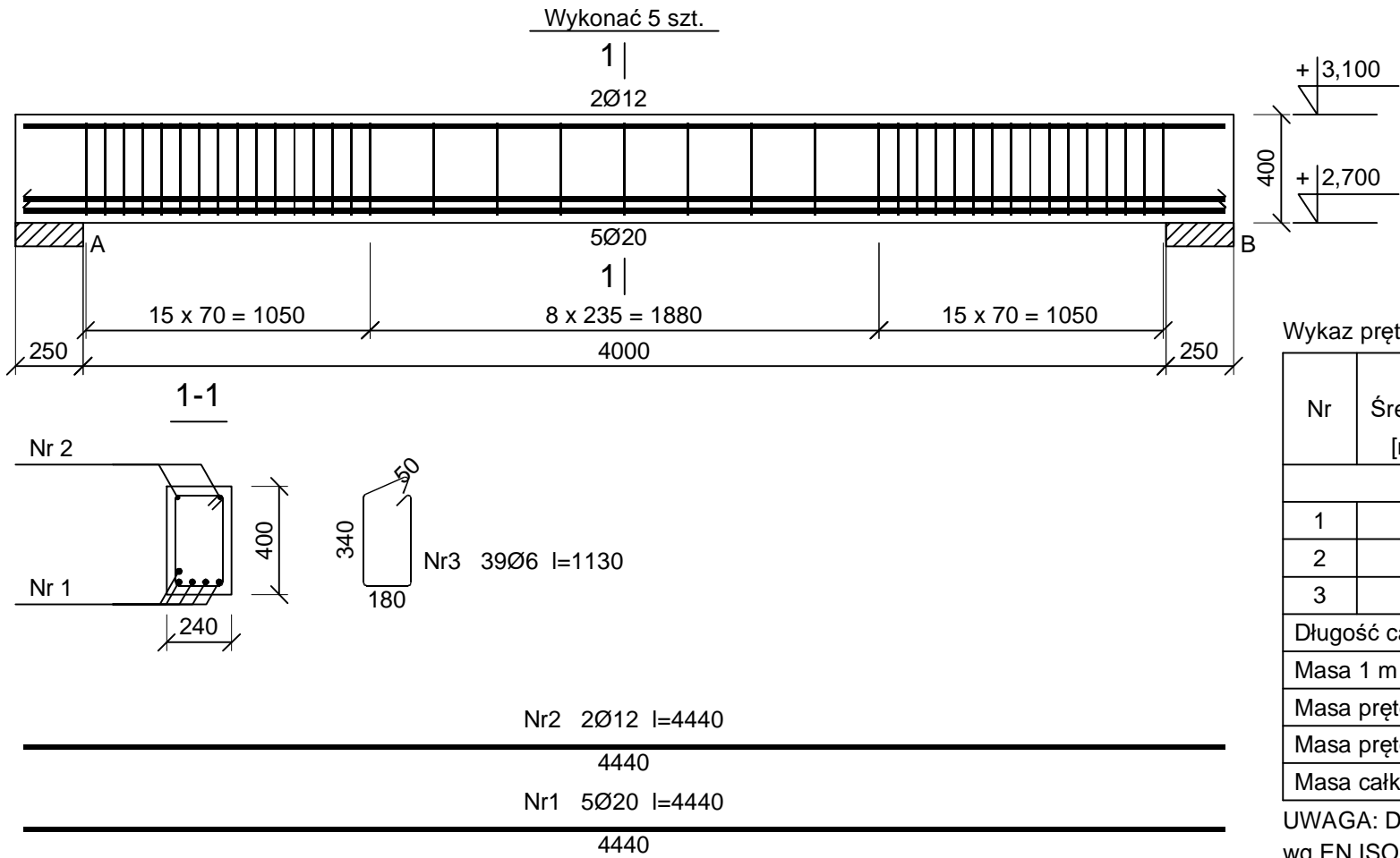


poz. 4.1 Nadproże

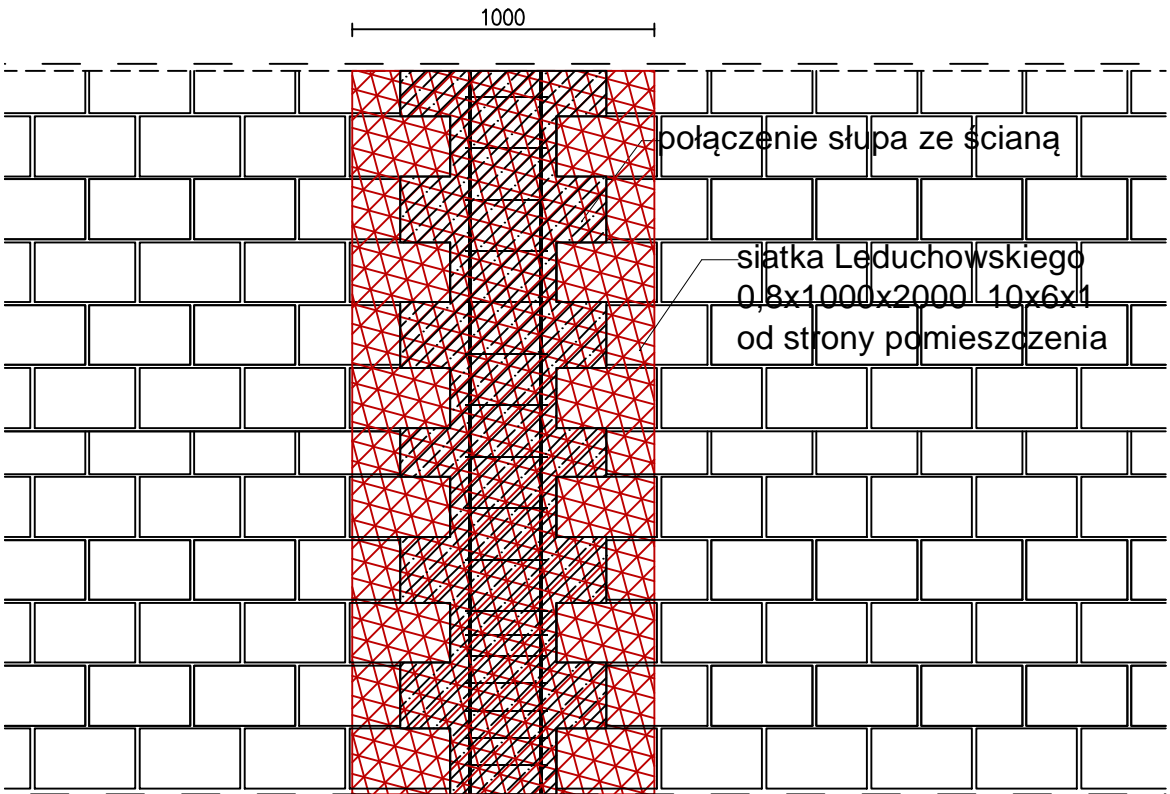


Beton C30/37 (B37)  
Stal St3SX-b  
B500SP  
Otulina  $c_{nom}=25+5=30$  mm

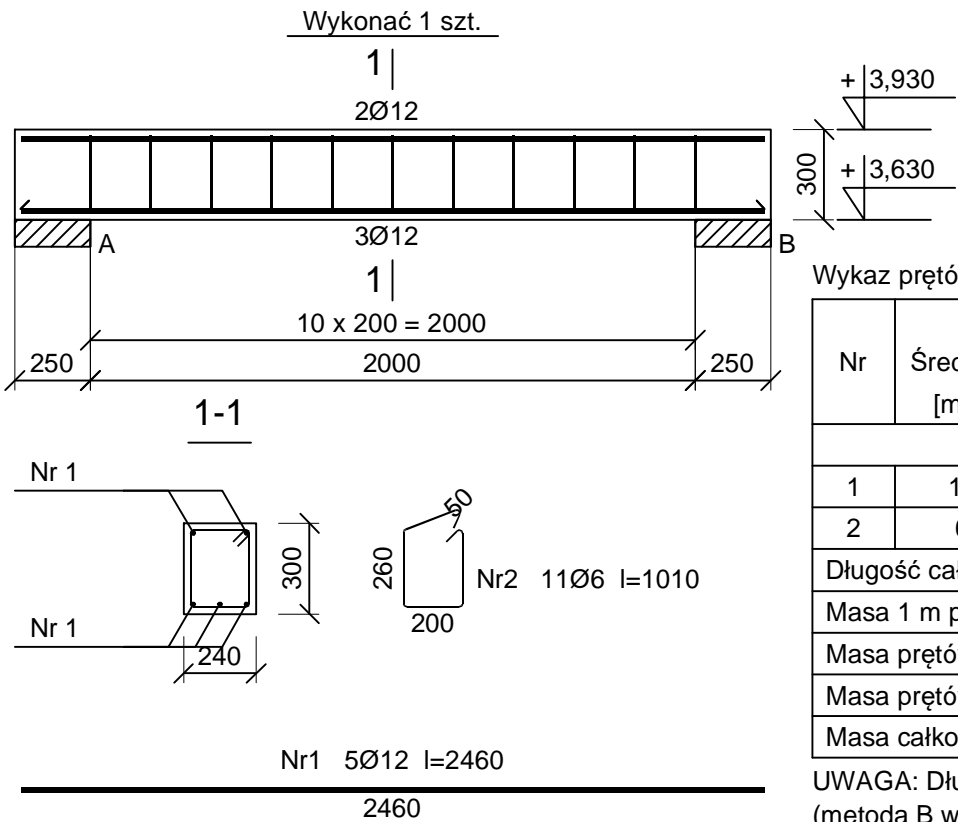
Wykaz prętów

Nr	Średnica [mm]	Długość [mm]	Liczba [szt.]			Długość całkowita [m]		
			prętów w 1 elemencie	elementów	całkowita prętów	B500SP		St3SX-b
						Ø12	Ø20	Ø6
poz. 4.1 Nadproże - wykonać 5 szt.								
1	20	4440	5	5	25		111,00	
2	12	4440	2	5	10	44,40		
3	6	1130	39	5	195			220,35
Długość całkowita wg średnic						[m]	44,3	111,0
Masa 1 m pręta						[kg/m]	0,888	2,466
Masa prętów wg średnic						[kg]	39,3	273,7
Masa prętów wg gatunków stali						[kg]	313,0	
Masa całkowita						[kg]	362	

UWAGA: Długość pręta jest długością obliczoną na podstawie wymiarów w osi pręta (metoda B wg EN ISO 3766)



poz. 4.2 Nadproże



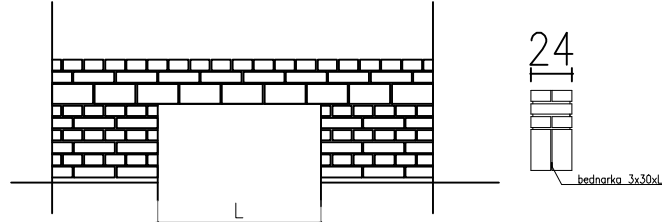
Beton C20/25 (B25)  
Stal St3SX-b  
B500SP  
Otulina  $c_{nom}=15+5=20$  mm

Wykaz prętów



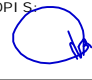

Nr	Średnica [mm]	Długość [mm]	Liczba [szt.]			Długość całkowita [m]		
			prętów w 1 elemencie	elementów	całkowita prętów	B500SP	St3SX-b	
						Ø12	Ø6	
poz. 4.2 Nadproże - wykonać 1 szt.								
1	12	2460	5	1	5	12,30		
2	6	1010	11	1	11		11,11	
Długość całkowita wg średnic						[m]	12,3	11,2
Masa 1 m pręta						[kg/m]	0,888	0,222
Masa prętów wg średnic						[kg]	10,9	2,5
Masa prętów wg gatunków stali						[kg]	10,9	2,5
Masa całkowita						[kg]	14	

UWAGA: Długość pręta jest długością obliczoną na podstawie wymiarów w osi pręta (metoda B wg EN ISO 3766)

poz. 4.4 NADPROŻE TYPU KLAINA KA



Zestawienie długości bednarki L [cm]					
1	2	3	4	5	6
L.p.	Szerokość otworu [cm]	zakotwienie [cm]	Razem dł. [cm]	Ilość [szt.]	Ogółem [cm]
1	L = 102	2*15	132	3	396
2	Łącznie [cm]				396.0
3	Ciężar [kg/m]				0.707
4	Ogółem [kg]				2.80

INWESTOR:		GMINA WIELKA NIESZAWKA ul. Toruńska 12 87-165 Cierpice			
INWESTYCJA: BUDOWA BUDYNKU ŻŁOBKA WRAZ Z NIEZBĘDNĄ INFRASTRUKTURĄ I ZAGOSPODAROWANIEM TERENU W MIEJSCOWOŚCI WIELKA NIESZAWKA, działka nr 359/1, 367/9, obr. 0005, gmina Wielka Nieszawka, powiat toruński nr ewid. 041508_2.0005.359/1, 041508_2.0005.367/9					
BIURO PROJEKTOWE:		Zakład Projektowania i Usług Budowlanych "BENBUD"			
inż. Benedykt Reder ul. Ks. dr Wł. Łęgi 1/27, 86-300 Grudziądz					
NAZWA RYSUNKU:		NADPROŻE TYPU KLAINA KA NADPROŻA ŻELBETOWE		SKALA:	BRANŻA:
				1 : 25	KONSTRUKCJA
FAZA:		DATA:		NUMER RYSUNKU:	
PT		21.04.2025 r.		K - 06	
FUNKCJA:		INŻ. BENEDYKT REDER		PODPIS:	
PROJEKTANT		Upr. konstr.-budowlane b.o. nr UAN-IV/8346/113/TO/88			
Branża: konstrukcja					
FUNKCJA:		MGR INŻ. ADAM KUBAŃ		PODPIS:	
SPRAWDZAJĄCY		Upr. konstr.-budowlane b.o. nr WKP/0268/POOK/22			
Branża: konstrukcja					